

**RESITRIX®**

# Catalogue

## Membrane d'étanchéité EPDM

---

TOITURE PLATE

Membrane EPDM armée et sous-facée en bitume SBS de 2,5 et 3,1 mm d'épaisseur selon les modèles pour une plus grande résistance aux fissures et perforations.



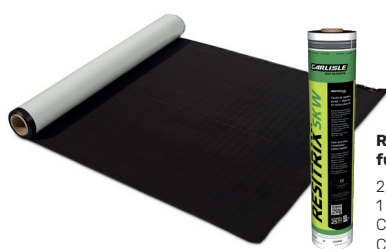
**VM** BUILDING  
SOLUTIONS



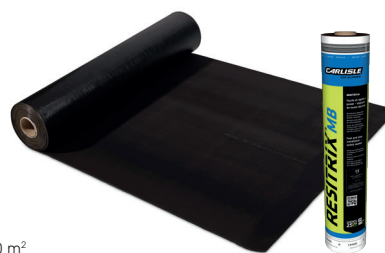
## Membrane

Pour une mise en œuvre en adhérence totale :

Pour une mise en œuvre en semi-indépendance via fixations mécaniques ou en indépendance sous protections lourdes :



**Resitrix® SK W full bond**  
2,5 mm  
1 m x 10 m  
Code article : E1054  
Conditionnement : 10 m²



**Resitrix® MB**  
3,1 mm  
1 m x 10 m  
Code article : E574  
Conditionnement : 10 m²

## Encollage

Application du primaire d'adhérence FG35 sur la totalité de la surface du support au rouleau laineux (à raison de 200 g/m²) ou par pulvérisation (à raison de 120 g/m²).

Le collage de la membrane doit être réalisé le même jour que l'application du primaire FG35.

Pour les petites finitions

**Primaire d'adhérence FG35 Spray**

750 ml  
Code article : E4792  
Conditionnement : 12Pces

### OPTION 1



**Primaire d'adhérence FG35**

4,5 kg  
Code article : E4791  
Conditionnement : 4,5 kg  
Utilisation : 22,5 m²  
  
12,5 kg  
Code article : E5864  
Conditionnement : 12,5 kg  
Utilisation : 62,5 m²



**Cuve à pression**

Code article : E5671  
Conditionnement : 1Pce



**Porte-rouleau + rouleau jetable à colle**

22 cm

### OPTION 2



**Primaire d'adhérence FG35 spray tank**

14,4 kg  
Code article : E9544  
Conditionnement : 14,4 kg  
Utilisation : 72 m²



**Tuyau pour pistolet**

Code article : E56675  
Conditionnement : 1Pce



**Pistolet spray tank (sans rallonge)**

Code article : E56672  
Conditionnement : 1Pce

**Pistolet spray tank (extension 60 cm)**

Code article : E56673  
Conditionnement : 1Pce

## Joint longitudinal et transversaux

Les joints sont réalisés à l'aide d'un appareil à air chaud sur une largeur minimale de 50 mm.



**Leister soufflerie d'air chaud Triac ST**

Code article : E4347  
Conditionnement : 1Pce



**Leister automate de soudage**

Sur consultation



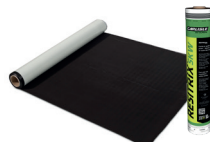
**Roulette marouflage poignée bois 4,5 cm**

Code article : E60371  
Conditionnement : 1Pce

## Coins intérieurs et extérieurs + détails

Pièces à découper sur chantier dans la membrane Resitrix SK W :

Pièces préformées :



**Resitrix® SK W full bond**  
2,5 mm  
1 m x 10 m  
Code article : E1054  
Conditionnement : 10 m²



**Resitrix Coin extérieur**

Diamètre : 180 mm  
Code article : E47474  
Conditionnement : 25Pces  
Utilisation : 1Pce



**Resitrix Coin intérieur**

Diamètre : 180 mm  
Code article : E47477  
Conditionnement : 25Pces  
Utilisation : 1Pce

## Joint de dilatation



**RESIFLEX SK 80mm**

8 cm sans armature en partie centrale  
2,5 mm  
0,50 m x 10 m  
Code article : E762  
Conditionnement : par rouleau

## Eaux pluviales / Émergences



### Avaloirs

	Code article :	Conditionnement :
GARGOUILLE PE + SKW D40MM 500 MM	E1116	1Pce
GARGOUILLE PE + SKW D50MM 500 MM	E579	1Pce
AVALOIR PE + SKW D63MM 500 MM	E6273	1Pce
AVALOIR PE + SKW D75MM 500 MM	E6288	1Pce
AVALOIR PE + SKW D90MM 500 MM	E1220	1Pce
AVALOIR PE + SKW D110MM 500 MM	E642	1Pce
AVALOIR PE + SKW D125MM 500 MM	E643	1Pce
AVALOIR PE + SKW D160MM 500 MM	E1121	1Pce



### Flex sortie type 5-30

Code article : E775  
Conditionnement : 1Pce  
Utilisation : 1Pce



### Flex sortie type 35-100

Code article : E6281  
Conditionnement : 1Pce  
Utilisation : 1Pce

## Acrotères

L'habillage de l'acrotère, comme la gestion de tous les relevés, est réalisé avec la membrane Resitrix SK W Full Bond.



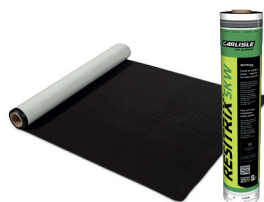
### Primaire d'adhérence FG35 spray tank

14,4 kg  
Code article : E4792  
Conditionnement : 14,4 kg  
Utilisation : 72 m<sup>2</sup>



### Primaire d'adhérence FG35

4,5 kg  
Code article : E4791  
Conditionnement : 4,5 kg  
Utilisation : 22,5 m<sup>2</sup>  
12,5 kg  
Code article : E5864  
Conditionnement : 12,5 kg  
Utilisation : 62,5 m<sup>2</sup>



### Resitrix® SK W full bond

2,5 mm  
1 m x 10 m  
Code article : E1054  
Conditionnement : 10 m<sup>2</sup>

La finition de la tête d'acrotère se fait au moyen d'un profil de rive ou d'une couvertine.

## Cuve à pression



### Cuve à pression

Code article : E5671  
Conditionnement : 1Pce



### Nettoyant G500\*

4 kg  
Code article : E1062  
Conditionnement : 4 kg

\* S'utilise pour le nettoyage de la cuve et des outils

## Outillage / Accessoire



### Plaquettes de fixation

Pour le Resitrix MB et la fixation en tête des relevés.  
Code article : E6560  
Conditionnement : 1Bte (500 Pces)



### Ciseaux

Code article : E60376  
Conditionnement : 1Pce



### Roulette marouflage poignée bois 4,5 cm

Code article : E60371  
Conditionnement : 1Pce



### Rouleau joint en T

Code article : E804  
Conditionnement : 1Pce



### Porte-roleau

22 cm  
Code article : E6203  
Conditionnement : 1Pce

### Rouleau jetable à colle

22 cm  
Code article : E380  
Conditionnement : 1Pce



### Alulon MF Coating

12,5 kg  
Code article : E566  
Conditionnement : 12,5 kg

ALULON MF est un enduit gris argenté à base de polymères, bitume et des paillettes d'aluminium.

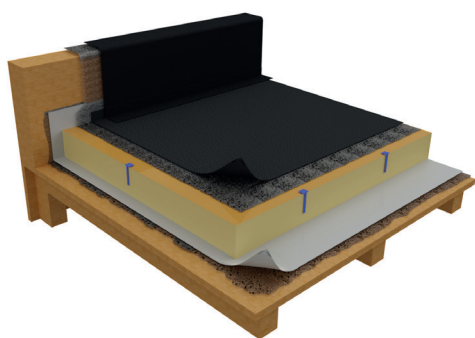
### À appliquer sur la membrane pour :

- Limiter la prolifération des algues et de mousse sur toiture, de manière à ce que l'eau de pluie reste propre.
- Donner une couleur grise argentée à la surface de la toiture : il faut alors l'appliquer en deux couches pour obtenir une couleur uniforme.
- Favoriser la réflexion des rayons solaires : réduit la température des toitures faiblement isolées.

## Mise en œuvre

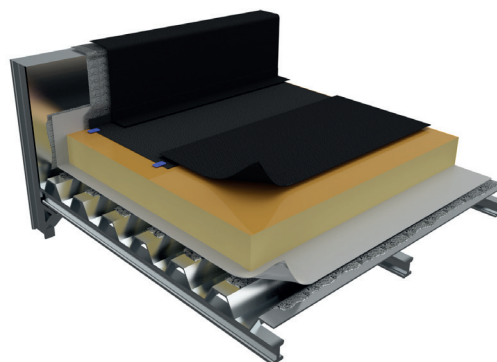
La membrane se met en œuvre sur éléments porteurs en bois ou panneaux à base de bois, maçonnerie et béton cellulaire. Sur support TAN, la membrane se pose sur des panneaux d'isolation.

### Elle se pose :



Doc de référence : DTA 5.2/24-2734\_V2  
Resitrix SK W

**En adhérence totale** avec un encollage à froid via primaire d'accroche qui se pose sur le support.



Doc de référence : ATEX n°2778  
Resitrix MB

**En semi-indépendance** via fixations mécaniques ou en indépendance sous protections lourdes

*L'utilisation d'un pare-vapeur est obligatoire sous isolant pour les supports bois et béton.*

*Pour un support TAN, en fonction de l'hygrométrie, se référer au paragraphe 5.3, de l'amendement P1-1/A1 du DTU 43.3.*

VM Building Solutions propose des pare-vapeurs pour faire barrière à la vapeur d'eau et garantir la bonne durée de vie de l'isolant (E5343 et E1894). Une gamme complète de produits complémentaires est également disponible.

**Pour vous accompagner tout au long de votre projet, n'hésitez pas à contacter les équipes VM Building Solutions.**

## Formez-vous gratuitement à l'EPDM

Inscrivez-vous en ligne :

