

# DEFRANCO FRANCE SAS

Materiaux de couverture - Pliage

## L'Info du Couvreur

### Mars 2010 n°1

#### NOUVEAUTE 2010

Pour compléter le service à ses clients, MCP DEFRANCO s'est dotée d'une poinçonneuse à commande numérique de marque AMADA depuis le début de l'année; elle permet le découpage, crantage, grugeage de pièces en matériaux ferreux et non ferreux jusqu'à 3 mm; venez nous voir sur le stand de NORDBAT pour découvrir les possibilités offertes par cette nouvelle machine...



Poinçonneuse numérique

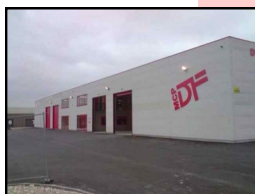
#### L'INFO DU COUVREUR ?

Tous les trimestres, MCP DEFRANCO vous informe de ses actualités, vous parle d'un chantier en cours, vous donne des astuces techniques, vous propose des infos et promos en partenariat avec ses fournisseurs.

#### MCP DEFRANCO A NORDBAT

Du 24 au 26 mars, de 10heures à 20heures (nocturne jeudi jusque 21 heures) venez rencontrer toute l'équipe commerciale de nos agences sur notre stand (L50) au Grand Palais de Lille.

#### MCP DEFRANCO A AMIENS



Soucieux d'être au plus près de ses clients, MCP DEFRANCO a ouvert une nouvelle agence à Amiens. Depuis le 1er mars, Adam Liétard, jeune chef d'agence formé à Courcelles et Marcq en Baroeul vous accueille de 7h30 à 12h, et de 13h à 19h, au 5 rue Dumoulin, ZI nord, à Amiens. Un mailing efficace, le bouche à oreille le beau temps qui revient et surtout le dynamisme de cette nouvelle équipe ont permis un démarrage fort. Venez découvrir cette nouvelle agence !

DEFRANCO AMIENS: 5 rue Roger Dumoulin, ZI NORD 80000 AMIENS

TEL: 03 22 66 68 68 FAX: 03 22 66 68 69

#### Dans ce numéro :

Actualités MCP DEFRANCO	1
Agence Amiens	1
Chantier Wimille	2
Le joint debout	2
 adhéneo atelier	3
Présentation MCP DEFRANCO	4
NOS PARTENAIRES	4



**MCP DEFRANCO, Siège et usine à COURCELLES LES LENS,  
Dépôt à AMIENS, BEAUVAIS, BOULOGNE, CHOISY LE ROI,  
MARCQ EN BAROEUL, REIMS, TREMBLAY, VALENCIENNES**



## ZOOM SUR UN CHANTIER: la salle de sport de Wimille

Chantier couverture réalisé par la Société Régionale de Couverture et d'Étanchéité

MCP DEFRANCO fournit certains matériaux pour la réalisation de la couverture de la salle de sport de Wimille.

D'une surface de 500m<sup>2</sup>, le chantier couverture se décompose en deux parties:

la couverture de la salle d'escalade, où ont été posés des bacs à joint debout cintrés de 6ml en quartz-zinc® d'épaisseur 0.8 sur un versant de 12 ml. Ces bacs, façonnés chez MCP DEFRANCO ont été livrés prêts à poser, avec pince à l'égoût et en tête pour l'agraffage. Des bacs à joint debout droits habillent les tympans.

La toiture de la salle de gym, à la périphérie de laquelle un couronnement de bacs en quartz-zinc® a été posé, sur une hauteur de 1 ml; cette pose a nécessité une membrane DELTA-VMZ



**Le saviez-vous?** conformément aux prescriptions du DTU 40-41 la couverture zinc sera posée sur du voligeage bois (sapin, épicéa, pin sylvestre, peuplier) compatible; dans le cas contraire, il sera nécessaire d'interposer une membrane.



SALLE D'ESCALADE BACS A JOINT DEBOUT QUARTZ-ZINC®



BACS QUARTZ-ZINC®



## LE JOINT DEBOUT: CONSEIL D'UTILISATION

Le joint debout est idéal pour les couvertures de surface importante.

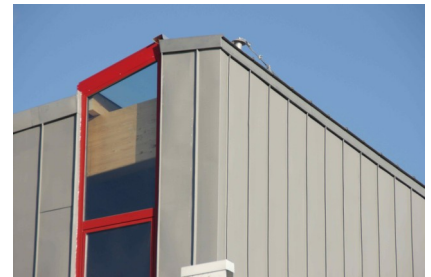
Ce système est réservé aux toitures:

- ◇ De pente minimale 2.86° (5%)
- ◇ De forme plane, cintrée ou à double courbure.
- ◇ Contraintes climatiques: toutes régions vents selon NV65

Sur tous types de locaux.

### Les plus:

- ◇ Souplesse de mise en œuvre
- ◇ Rapidité
- ◇ Étanchéité maximale



### Type de toiture

Couverture plane	Bacs réalisés en longueur de 15 m maximum, Relevé possible jusqu'à 90 mm pour bacs de rive contre mur.
Couverture cintrée, concave et convexe	Cintrage nécessaire en dessous de 10 m de rayon, Rayon mini convexe : 0,30 m, Rayon mini concave : 3,50 m, Flèche maxi : 2 m hauteur.
Couverture gironnée	Possibilité de finition en pointe : 50 mm fond de bac (soit 55 mm entraxe), Longueur maxi : 12 m.
Dômes	Rayon minimum convexe : 1 m, Longueur maxi : 12 m, Possibilité de finition en pointe : 100 mm fond de bac (soit 105 mm entraxe).



## ZOOM SUR UN FOURNISSEUR:



**adhéneo**  
l'atelier

Essentiellement dirigé vers l'ornement de toitures adhéneo l'atelier créé, restaure et reproduit tous types d'ouvrages en zinc, en cuivre ou en plomb.

Nous proposons ainsi toutes sortes de créations à la demande, tels que lucarnes, œil de bœuf, épi de faitage, girouettes, campanile, dôme...

Pour répondre au mieux à vos attentes nous réalisons tous vos ornements à partir de plans, de dessins, de modèles ou de photos. Nous pouvons également vous fournir des plans ou des dessins.

Notre savoir-faire ancestral repose sur diverses techniques de façonnage tels que la sculpture, le moulage, l'estampage, le repoussage...

L'atelier a également mis en place une gamme d'ornements standards distribuée dans vos agences **MCP DEFRANCO**



En 2009, adhéneo l'atelier a restitué (d'après un croquis d'époque) en partenariat avec l'agence **MCP DEFRANCO** de Courcelles les Lens le campanile en zinc de la gare de Valenciennes disparu il y a quelques années lors d'une tempête.

Ce campanile d'une hauteur totale de 7 mètres a été installé par l'entreprise Bernard Battais et Fils.



**MCP DEFRANCO : un négoce et  
façonnier de proximité à votre écoute**



**MCP DEFRANCO France**  
COURCELLES LES LENS  
Rue de l'abbé Popielusko  
F-62970 COURCELLES LES LENS

Téléphone : 03 21 08 18 80  
Télécopie : 03 21 08 18 81

L info du couvreur: conception et  
réalisation Dominique NISZCZOTA  
Email: domi.NISZCZOTA@orange.fr

## Nos partenaires



### ZOOM SUR

#### MCP DEFRANCO

Le groupe DEFRANCO est constitué de 22 agences en Europe;

La société MCP DEFRANCO a été créée en 1989. Elle est aujourd'hui implantée sur plus de 40000m<sup>2</sup>, et compte 9 agences.

MCP DEFRANCO France SAS est un négoce et façonnier de matériaux pour la couverture.

Nous fabriquons et distribuons une grande gamme de produits professionnels de qualité allant des gouttières standard et sur mesure (grande longueur jusqu' à 6 mètres), aux crochets, en passant par différents matériaux pour couvreurs en zinc, cuivre, inox, alu, galvanisé.

**Nos points forts :** nous pouvons assurer le démarrage et le suivi technique des chantiers, nous fabriquons et livrons en grande longueur.

